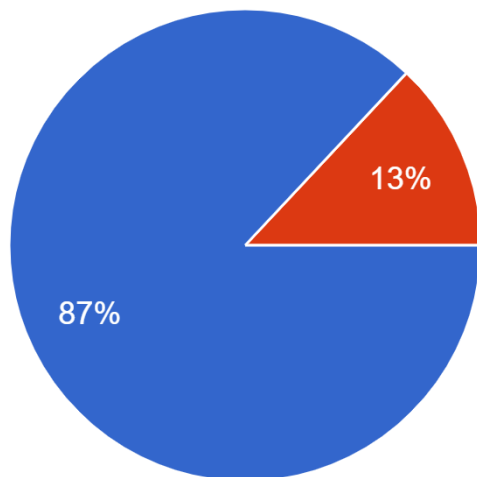


# Ταυτότητα της έρευνας

<b>Διενέργεια</b>	<b>INTERVIEW   Δημοσκοπήσεις</b>
Σκοπός	Καταγραφή των απόψεων της κοινής γνώμης για τα φετινά Χριστούγεννα
Μεθοδολογία	Τηλεφωνική και WEB (iCAWI)
Δείγμα	1.266 άτομα, ηλικίας 17+
<b>Περίοδος διεξαγωγής</b>	<b>14/12 έως 18/12/2020</b>
Περιοχή κάλυψης	Πανελλαδική
Σταθμίσεις	Quotas ως προς τις διοικητικές Περιφέρειες
Αρ. Μητρώου ΕΣΡ : 7 (επτά)	Μέλος ESOMAR & WAPOR

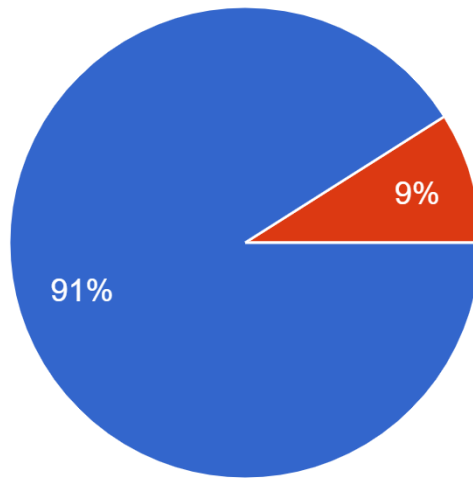


Πόσο διαφορετικά, συγκριτικά με τα προηγούμενα χρόνια, θεωρείτε πως θα είναι γενικά τα φετινά Χριστούγεννα για εσάς και την οικογένειά σας, δεδομένων των περιοριστικών μέτρων που ισχύουν, αλλά και γενικότερα λόγω των δύσκολων συνθηκών που ζούμε λόγω της πανδημίας;



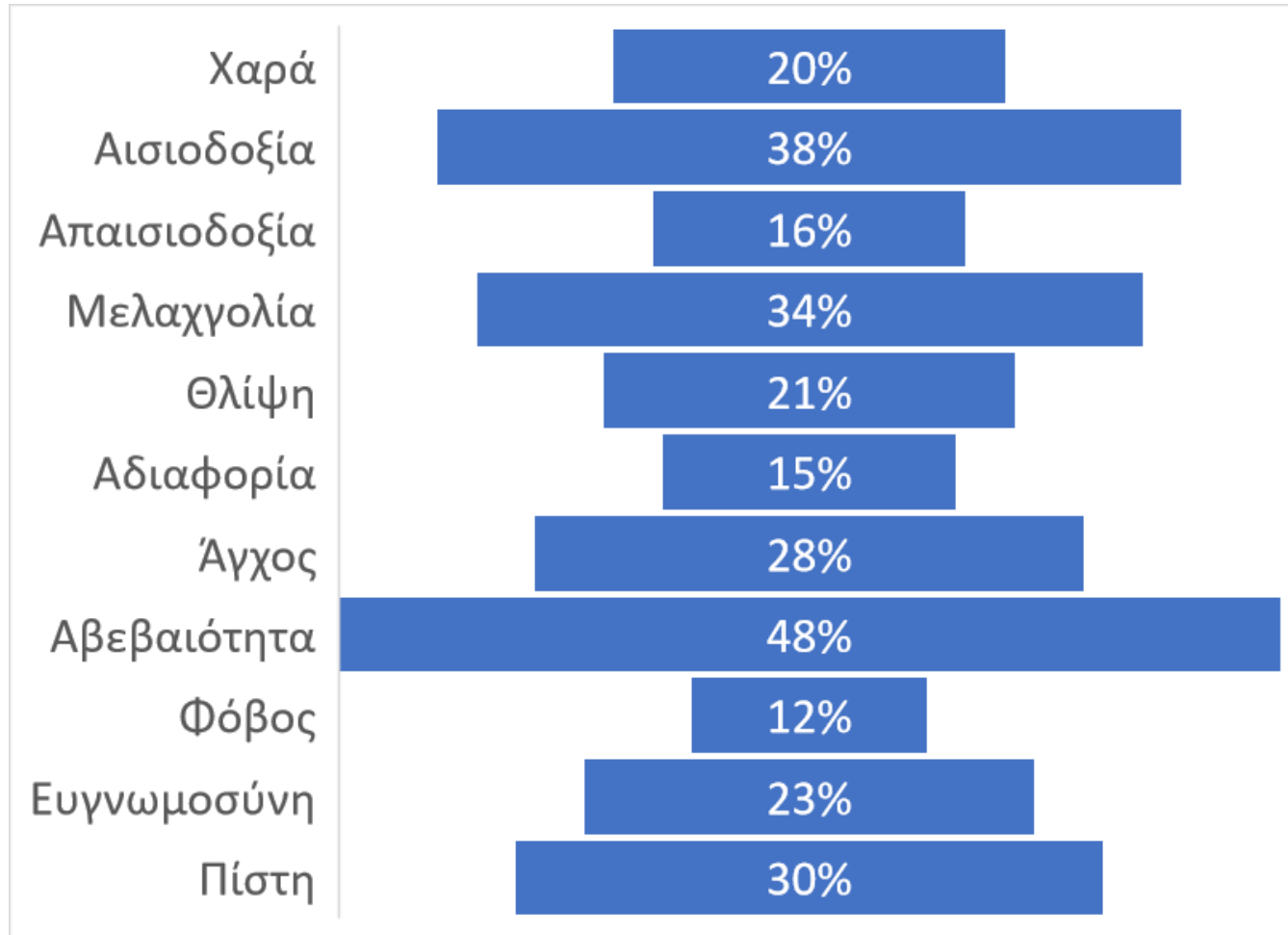
- Πολύ διαφορετικά/ Αρκετά διαφορετικά
- Λίγο διαφορετικά/ Καθόλου διαφορετικά

Σε ποιο βαθμό προσανατολίζεστε να τηρήσετε  
τα περιοριστικά μέτρα που βρίσκονται σε ισχύ  
και αφορούν την πανδημία, κατά την  
εορταστική περίοδο;

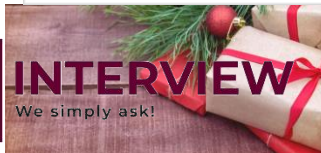
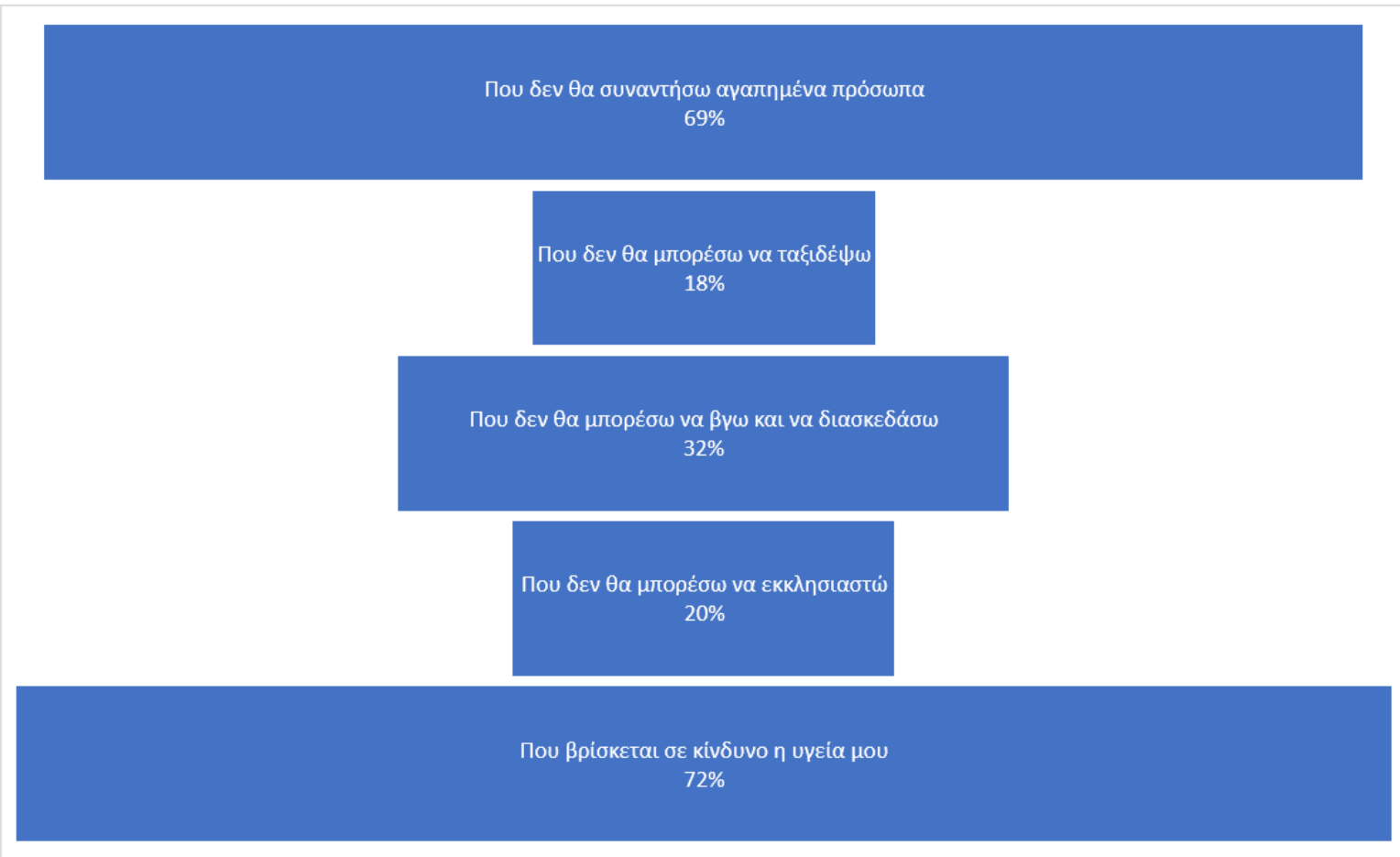


- Σε μεγάλο βαθμό/ Σε αρκετό βαθμό
- Σε μικρό βαθμό/ Καθόλου

Ποια από τα πιο κάτω συναισθήματα θα λέγατε ότι σας διακατέχουν όσο πλησιάζουμε προς τις γιορτές; (μέχρι 4 επιλογές)



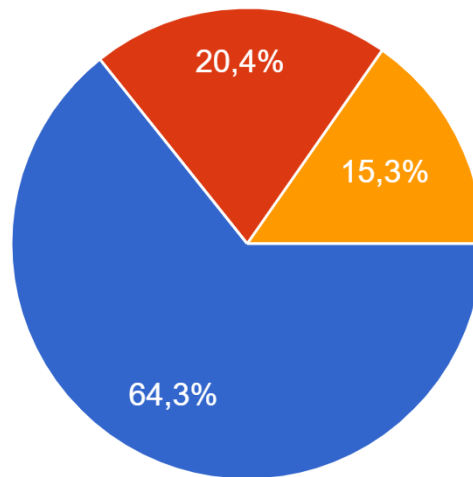
Ποιες καταστάσεις θα λέγατε πως σας στεναχωρούν περισσότερο όσον αφορά τον τρόπο με τον οποίο είμαστε αναγκασμένοι να βιώσουμε τις φετινές γιορτές; (μέχρι 3 επιλογές)



**INTERVIEW**

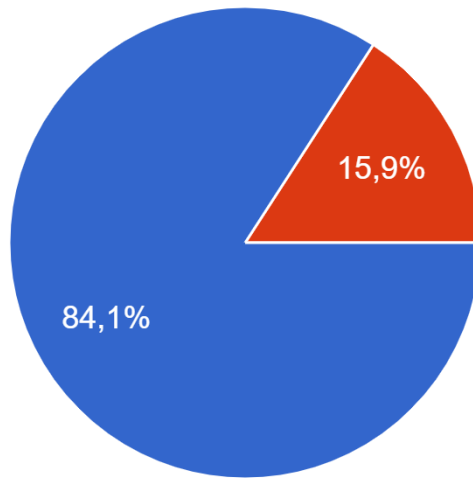
We simply ask!

Όσον αφορά το θέμα του εκκλησιασμού,  
συμφωνείτε ή διαφωνείτε με την τέλεση των  
λειτουργιών χωρίς πιστούς στις εκκλησίες



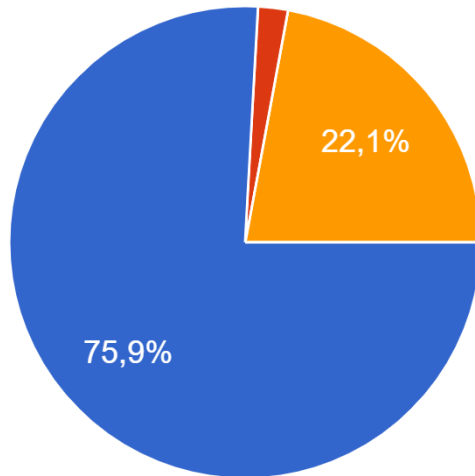
- Συμφωνώ
- Διαφωνώ
- Ούτε συμφωνώ ούτε διαφωνώ

Θα αποφύγετε ή όχι να επισκεφθείτε φιλικά/συγγενικά σας πρόσωπα, που για διάφορους λόγους ανήκουν στις ευπαθείς ομάδες (παππούδες, γιαγιάδες, ηλικιωμένοι γονείς κτλ.), ώστε να τους προστατέψετε από τον κορωνοϊό;



- Σίγουρα ναι/Μάλλον ναι
- Σίγουρα όχι/Μάλλον όχι

Δεδομένων και των οικονομικών επιπτώσεων της πανδημίας, τι από τα πιο κάτω ισχύει για εσάς όσον αφορά τα έξοδα στα οποία θα προβείτε ενόψει των εορτών...



- Θα είναι μειωμένα συγκριτικά με τα προηγούμενα χρόνια
- Θα είναι αυξημένα συγκριτικά με τα προηγούμενα χρόνια
- Θα είναι στα ίδια επίπεδα με τα προηγούμενα χρόνια