

Παρουσίαση Έρευνας

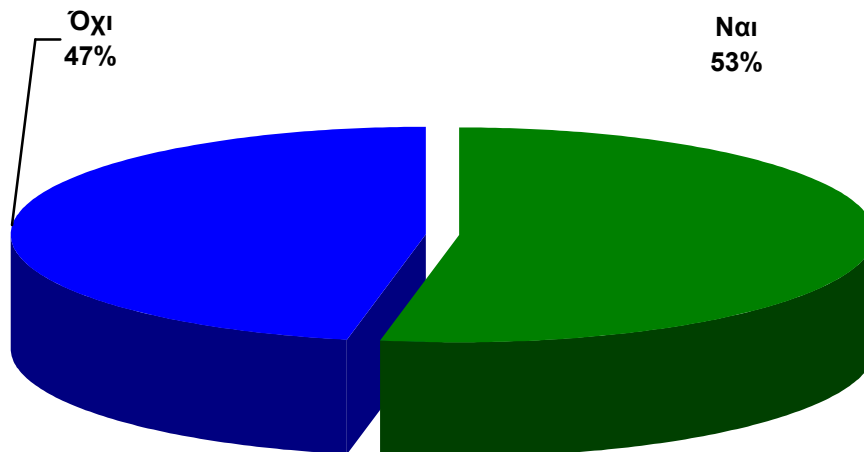


Η κρίση και οι επιπτώσεις της στα μέλη του ΒΕΘ ένα χρόνο μετά

Νοέμβριος 2009

Ερώτηση

Απασχολείτε προσωπικό στην επιχείρησή σας;



	Απασχολείτε προσωπικό στην επιχείρησή σας;	
	Ναι	Όχι
Μάιος 2009	56%	44%
Νοέμβριος 2009	53%	47%

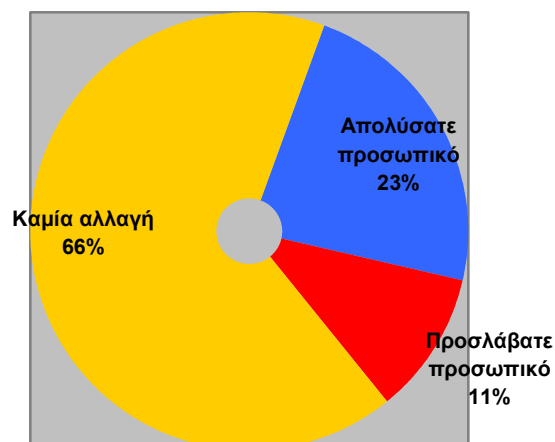
Μέσος όρος εργαζόμενων ανά επιχείρηση (για τις επιχειρήσεις που απασχολούν προσωπικό) :

Μάιος 2009	Νοέμβριος 2009
6,5 εργαζόμενοι	5,0 εργαζόμενοι

Ερώτηση

Το προηγούμενο δωδεκάμηνο :

	Κατηγορία επιχείρησης		
	Μεταποιητική	Παροχής υπηρεσιών	Μικτή
Απολύσατε προσωπικό	24,7%	20,3%	23,9%
Προσλάβατε προσωπικό	12,4%	9,4%	9,8%
Δεν είχατε καμία αλλαγή	62,9%	70,3%	66,3%



Ερώτηση

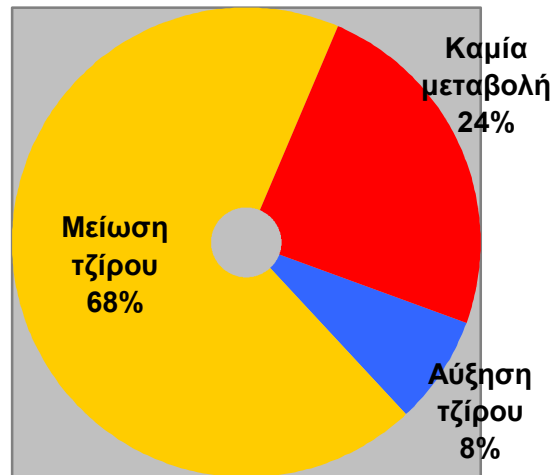
Για το επόμενο διάστημα σκέφτεστε να :



	Μάιος 2009	Νοέμβριος 2009
Προσλάβετε προσωπικό	7,7%	10,3
Να κρατήσετε αυτό που ήδη έχετε	77,5%	78,0
Να απολύσετε προσωπικό	14,4%	11,7

Ερώτηση

Το προηγούμενο δωδεκάμηνο είχατε:

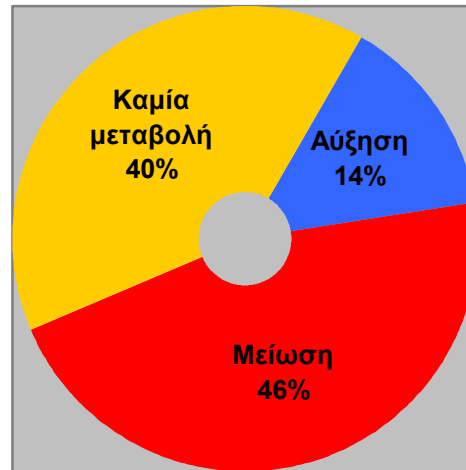


	Κατηγορία επιχείρησης		
	Μεταποιητική	Παροχής υπηρεσιών	Μικτή
Αύξηση του τζίρου σας	10,2%	6,8%	6,2%
Μείωση	70,7%	67,0%	67,0%
Καμία μεταβολή	19,1%	26,2%	26,8%

	Ποσοστό αύξησης / μείωσης (κατά μέσο όρο)
Όσοι δήλωσαν αύξηση τζίρου (8%)	17,0%
Όσοι δήλωσαν μείωση τζίρου (68%)	34,0%

Ερώτηση

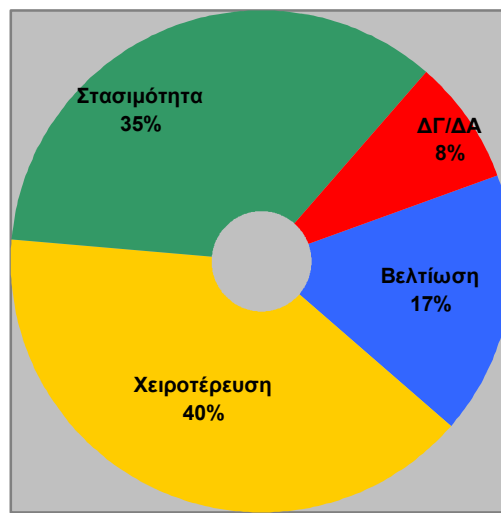
Τι εκτιμάτε για τον τζίρο της επιχείρησής σας για το επόμενο εξάμηνο;



	Κατηγορία επιχείρησης		
	Μεταποιητική	Παροχής υπηρεσιών	Μικτή
Αύξηση	16,9%	11,5%	14,8%
Μείωση	51,3%	46,9%	40,3%
Καμία μεταβολή	31,8%	41,7%	44,9%

Ερώτηση

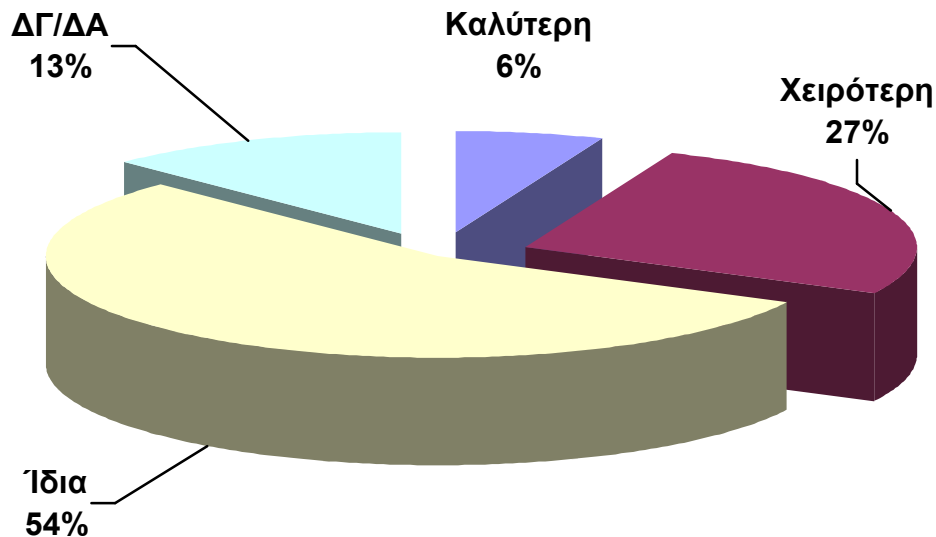
Τι εκτιμάτε για το επόμενο διάστημα για την ελληνική οικονομία;



	Νοέμβριος 2008	Νοέμβριος 2009
Βελτίωση	12,0%	17,0%
Χειροτέρευση	43,0%	40,0%
Στασιμότητα	42,0%	35,0%
ΔΓ/ΔΑ	3,0%	8,0%

Ερώτηση

Σε σχέση με το παρελθόν θα λέγατε πως η σχέση με την κύρια τράπεζα σας, έχει γίνει καλύτερη, χειρότερη ή παρέμεινε η ίδια;



	Νοέμβριος 2008	Νοέμβριος 2009
Καλύτερη	11,0%	6,0%
Χειρότερη	21,0%	27,0%
Η ίδια	58,0%	54,0%
ΔΓ/ΔΑ	10,0%	13,0%

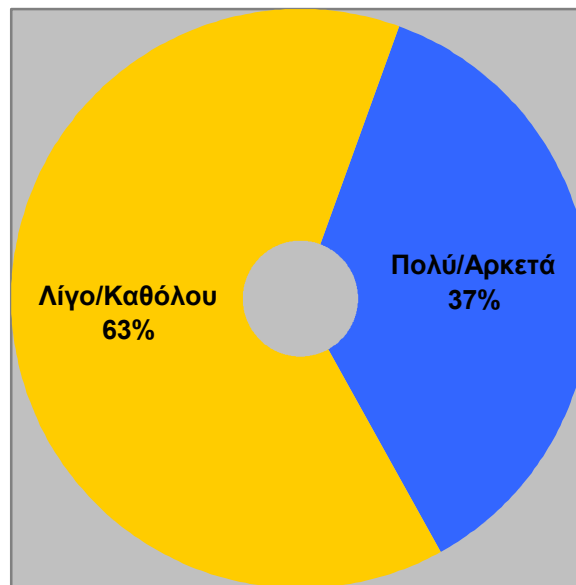
Ερώτηση

Το τελευταίο δωδεκάμηνο η τράπεζα αύξησε, μείωσε ή δεν μετέβαλε το επιτόκιο δανεισμού σας;(μόνο επιχειρηματικά δάνεια, όχι κάρτες ή καταναλωτικά)



Ερώτηση

Πόσο αισιόδοξος είστε για το μέλλον της επιχείρησής σας;



	Νοέμβριος 2008	Νοέμβριος 2009
Πολύ/Αρκετά	42,0%	37,0%
Λίγο/Καθόλου	58,0%	63,0%

	Κατηγορία επιχείρησης		
	Μεταποιητική	Παροχής υπηρεσιών	Μικτή
Πολύ/Αρκετά	35,0%	33,0%	42,0%
Λίγο/Καθόλου	65,0%	67,0%	58,0%

Ταυτότητα της Έρευνας

Εταιρεία	Interview
Ανάθεση	Βιοτεχνικό Επιμελητήριο Θεσσαλονίκης
Σκοπός	Καταγραφή των απόψεων των Μελών του ΒΕΘ σχετικά με την οικονομική κρίση ένα χρόνο μετά
Μεθοδολογία	Τηλεφωνική έρευνα με χρήση συστήματος iCATI
Μέγεθος δείγματος	705 επιχειρήσεις, μέλη του ΒΕΘ
Σταθμίσεις	Σύμφωνα με το πλήθος των επιχειρήσεων ανά κατηγορία επαγγέλματος
Ημερομηνία Διεξαγωγής	6/11/2009 και 9/11/2009
Προσωπικό	Για την έρευνα εργάστηκαν 10 ερευνητές και 2 επόπτες
Αρ. Μητρώου Ε.Σ.Ρ.	7(επτά)

Η **INTERVIEW** εφαρμόζει τον κώδικα δεοντολογίας της **ICC/ESOMAR** για την διεξαγωγή και δημοσίευση των αποτελεσμάτων έρευνας της κοινής γνώμης και είναι μέλος της **WAPOR**.